

83° Campionato Italiano Assoluto

Mosse in Archivio

10

*Bollettino ufficiale a cura
della Società Scacchistica Torinese*

6 dicembre 2024



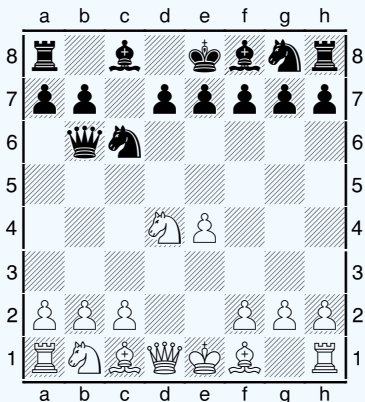
La partita del giorno

a cura del FM Stefano Yao

Carnicelli (2362) – Moroni (2571)

CIA 2024 Torino (10), 6/12/2024

1.e4 c5 2.Cf3 Cc6 3.d4 cxd4 4.Cxd4 Db6!?



non è tra le opzioni principali che il Nero può giocare in questa posizione.

L'idea di fondo però è interessante: il Nero vuol scacciare il Cavallo bianco centralizzato in d4. Allo stesso tempo, la casa b6 non è la casa ideale per la Donna nera che ostruisce la tipica spinta b7–b5 della Siciliana e infatti molto probabilmente il Nero dovrà perdere un tempo per ritirare la Donna in c7.

E qui arriva la questione: chi ne ha tratto più vantaggio? Il Bianco ha guadagnato un tempo, ma l'ha speso per decentralizzare il suo Cavallo.

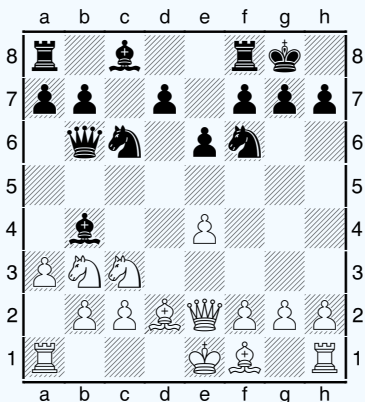
Chi avrà ragione?

5.Cb3 Cf6 6.Cc3 e6 7.De2

collocare la Donna in e2 ha il pregio di lasciare libera la colonna d e supportare la spinta in e5

[7.Ae3 Dc7 8.a3]

7...Ab4 8.Ad2 0–0 9.a3



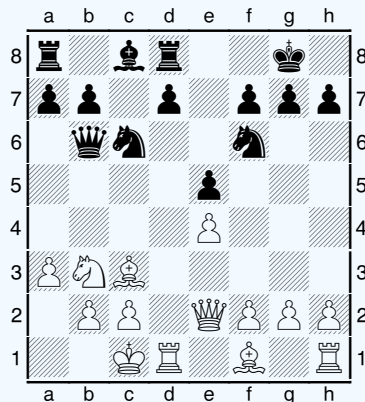
9...Axc3

scelta molto a doppio taglio: il Nero cede volontariamente la coppia degli Alfieri dando molto potenziale offensivo al Bianco

[9...Ae7

è la scelta più standard]

10.Axc3 e5 11.0–0–0 Td8?



troppo ottimistica: il Nero spera di eseguire la classica spinta di rottura centrale d7–d5 in un colpo solo.

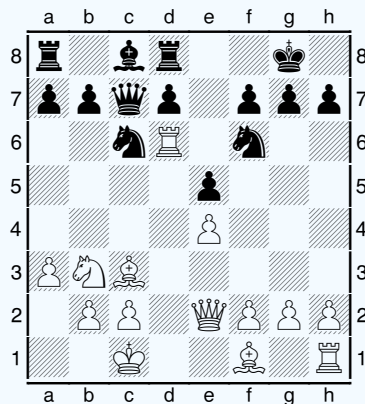
Tuttavia le cose non sono così semplici.

Sono preferibili 11...Te8 e 11...Dc7

12.Td6!

impedendo la spinta liberatoria del Nero e prepara...

12...Dc7



[12...Cd4?

non regge tatticamente per

13.Txd4 exd4 14.Aa5+–]

13.Txf6!

Sacrificio Reale!

Come lo definisce Speelman nel suo famosissimo libro "L'arte del sacrificio negli scacchi".

Secondo Speelman i veri sacrifici non sono combinazioni dove si cede temporaneamente del materiale con poi guadagno immediato di entità

maggiore. Ma sono quelli dove la partita va avanti con squilibrio di materiale e compenso a lungo termine di natura dinamica o posizionale.

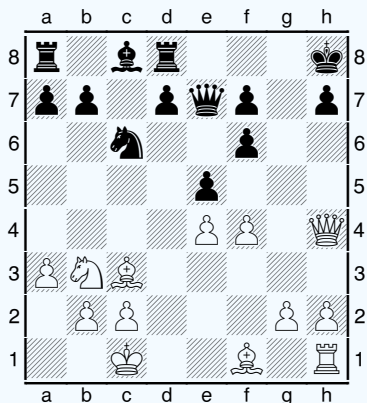
Ora il Nero è in guai grossi.

La sicurezza del Re è compromessa, ma soprattutto non è così immediato riuscire a coinvolgere i pezzi neri in difesa

13...gxf6 14.Dg4+ Rh8 15.Dh4 Dd6

se 15...Rg7 risulta molto fastidiosa 16.Ad2

16.f4 De7



17.Ac4

mossa molto naturale: il Bianco sviluppa un pezzo in attacco. Tuttavia, c'erano continuazioni ancora più promettenti

[17.Ca5!

suggerita da Borgo.

Il Cavallo b3 non partecipa all'attacco e quindi ha senso cambiarlo per un pezzo difensore nemico. A dimostrazione che anche in fase d'attacco non esiste solo calcolo puro, ma ci sono comunque principi chiave da rispettare]

anche

[17.Ab5

proposta da Piscopo.

È un'altra ottima mossa che prepara l'eliminazione di un difensore chiave del punto e5]

17...d6 18.f5

scelta molto posizionale: il Bianco non permette al Nero di portare l'Alfiere in e6

18...b6 19.Dh6 Tg8

[19...Ab7]

20.Ae1!

Valerio attacca magistralmente: cambia la traiettoria del proprio Alfiere per attaccare direttamente il punto f6 vulnerabile

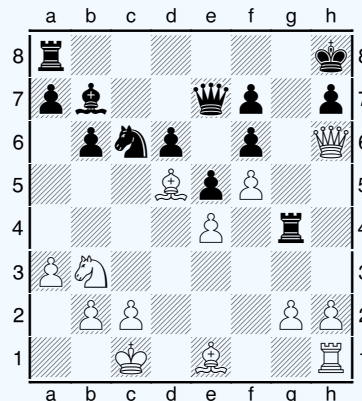
20...Tg4 21.Ad5?!

spontanea ma imprecisa

[21.Cd2!

cercando di coinvolgere tutti i pezzi visto che il Cavallo in b3 risultava piuttosto passivo]

21...Ab7



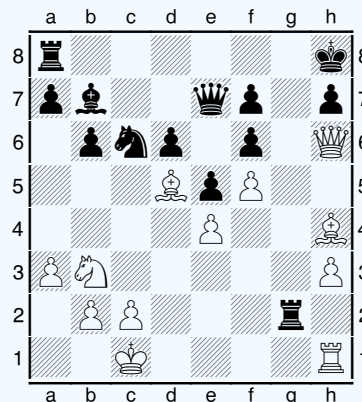
22.h3?

perché cedere il pedone g2 gratuitamente? forse il Bianco sperava di poterla usare a suo vantaggio in qualche modo

Andava giocata subito

[22.Ah4 Txb4 23.Dxb4]

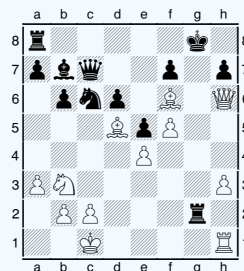
22...Txb4 23.Ah4



23...Tg5?

è più coriacea

[23...Rg8 24.Axf6 Dc7



e qui il Bianco deve attaccare con estrema precisione

25.Th2!!

assolutamente fantastica e originale

25...Tg1+ 26.Rd2

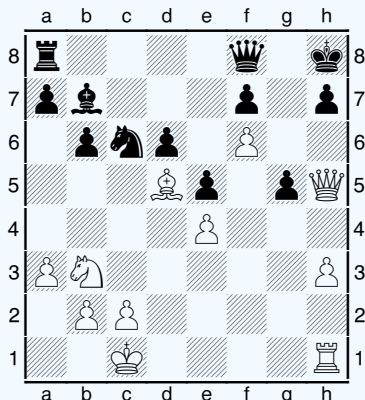
e adesso se

26...Ca5 27.Cxa5 bxa5 28.De3!+-]

24.Axg5

è buona anche 24.Cd2!? cercando di coinvolgere il Cavallo bianco passivo

24...fxg5 25.f6 Df8 26.Dh5!



senza dare troppi tempi al Nero di riorganizzare le sue forze in difesa

[26.Dxg5 Dg8

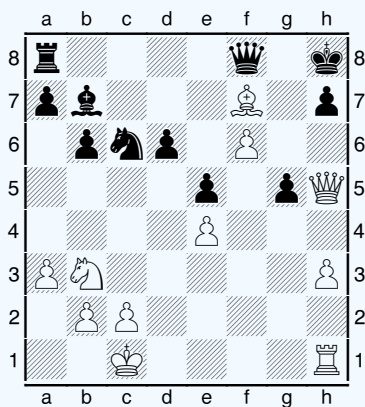
farebbe attivare un pochino la Donna nera]

26...Dg8!

scelta pratica cercando di intorbidire la posizione dando al Bianco tante scelte.

Su 26...Cd8 è vincente 27.Tg1

27.Axf7 Df8



28.h4?!

[28.Tg1!]

28...g4

unica

29.Tg1 Ac8 30.Ag6

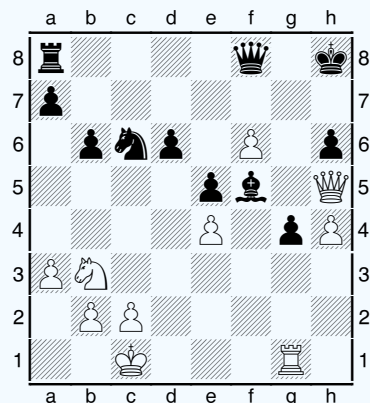
è estremamente precisa la silenziosa 30.Ae8! facendo prima peggiorare la posizione del Cavallo nero in c6 e solo poi dopo giocare 31.Ag6

30...h6 31.Af5

[31.Td1!+-]

31...Axf5

[31...Dxf6 32.De8+ Rg7 33.Txg4+-]



32.exf5?±

incredibile errore di valutazione di Valerio che fa scivolare quasi tutto il vantaggio vincente che aveva ottenuto prima con una condotta di gioco davvero magistrale.

Purtroppo gli scacchi sono spietati, una mossa e può cambiare tutto il destino della partita.

La naturalissima 32.Dxf5 con attacco vincente

32...Dxf6 33.Txg4 Ce7

impedendo la minaccia Tg4-g6

34.Cd2 d5!

ora anche il Nero ha il suo controgio

35.Cf3 e4 36.Ce5 Rh7

[36...Cxf5

è un po' rischiosa ma giocabile

37.Cf7+

(37.Tf4 Dxe5 38.Txf5 De6 39.Txd5 Tf8↔)

37...Rh7 38.Tf4 Cg3 39.Txf6 Cxh5 40.Txh6+ Rg7

41.Txh5 Rxf7 42.Txd5 Re6↔]

37.Cf7 Tg8 38.Cg5+ Rh8 39.Cf7+ Rh7

40.Cg5+

si poteva forse provare ancora a giocare con

[40.Txg8 Cxg8 41.Cg5+ Rh8 42.Ce6 e3

ma il Nero ha sufficiente controgio per equilibrare]

40...Rh8 41.Cf7+

1/2-1/2

Campionato Italiano Assoluto 2024
10° turno

Brunello (2518) - David (2494)

CIA 2024 Torino (10), 6/12/2024

1.d4 Cf6 2.c4 e6 3.Cf3 b6 4.g3 Ab7 5.Ag2 Ae7
6.0-0 0-0 7.Cc3 Ce4 8.Ad2 Cxd2 9.Dxd2 d6
10.e4 Cd7 11.Tad1 a6 12.Tfe1 Tb8 13.d5 e5 14.b4
Ta8 15.h4 a5 16.a3 Aa6 17.Af1 g6 18.Rg2 Ac8
19.Ae2 Cf6 20.Th1 h5 21.Ce1 Te8 22.Cd3 Aa6
23.Cc1 Ac8 24.Cd3 Aa6 25.Ce1 Ac8

1/2-1/2

Pozzari (2048) - Basso (2516)

CIA 2024 Torino (10), 6/12/2024

1.e4 e5 2.Cf3 Cc6 3.Ac4 Ac5 4.0-0 Cf6 5.d4
Axd4 6.Cxd4 Cxd4 7.Ag5 h6 8.Ah4 d6 9.f4 Ag4
10.Axf6 Axd1 11.Axd8 Txd8 12.Txd1 Cxc2
13.Cc3 Cxa1 14.Txa1 exf4 15.Cd5 Rd7 16.Cxf4
Tde8 17.Axf7 Txe4 18.Tf1 c6 19.Ag6 Te5 20.g4
Rc7 21.Af7 Tb8 22.Ce6+ Rb6 23.Tf5 Te4 24.h3
g5 25.Tf3 a5 26.Rf2 d5 27.Tf6 Th8 28.a3 Tc4
29.Ag6 Tc1 30.Cf8 Th1 31.Rg3 Td1 32.Cd7+
Rb5 33.a4+ Rb4 34.Tf3 Td2 35.b3 Tb2 36.Ce5
Txb3 37.Cd3+ Ra3 38.Rh2 Tc3 39.Tf7 Te8
40.Tf2 Te3 41.Td2 Rxa4 42.Rg2 Rb3 43.Rf2
Txh3 44.Re2 Th2+ 45.Cf2 a4 46.Rd1 Tf3
47.Ac2+ Rc4 48.Ad3+ Rb4

0-1

Lumachi (2438) - Sonis (2558)

CIA 2024 Torino (10), 6/12/2024

1.c4 Cf6 2.g3 e6 3.Ag2 d5 4.Cf3 dxc4 5.Da4+
Ad7 6.Dxc4 c5 7.Ce5 Dc8 8.0-0 Cc6 9.Cxd7
Dxd7 10.Cc3 Tc8 11.Da4 b6 12.d3 Ae7 13.Ad2
0-0 14.Tfc1 Tfd8 15.Rf1 h6 16.Tab1 Cd4
17.Dxd7 Txd7 18.Cd1 Tdd8 19.Ce3 Ce8 20.Cc4
Cd6 21.Cxd6 Axd6 22.Ab7 Tc7 23.Ag2 Tcc8
24.Ab7 Tc7 25.Ag2 Tcc8 26.Ab7 Tc7

1/2-1/2

Iermito (2517) - Godena (2419)

CIA 2024 Torino (10), 6/12/2024

1.Cf3 d5 2.g3 Cc6 3.d4 Af5 4.Ag2 Cb4 5.Ca3 e6
6.Ch4 Ag4 7.c3 Cc6 8.Db3 Tb8 9.e4 dxe4
10.Axe4 Ae7 11.Cc4 Axh4 12.gxh4 Cge7 13.Ag5

f6 14.Ad2 Ah5 15.Ce3 Dd7 16.Db5 f5 17.Ag2 a6
18.Db3 f4 19.Cc2 0-0 20.Ae4 Cg6 21.f3 Cxh4
22.Tf1 Cg2+ 23.Rf2 Ch4 24.Ce1 Cxd4 25.Dd1
Cb5 26.Dc2 Ag6 27.Td1 Tbd8 28.Cg2 Axe4
29.Dxe4 Dxd2+ 30.Txd2 Txd2+ 31.Re1 Txd2
32.Dxe6+ Rh8 33.Dh3 Txb2 34.Rd1 Cg2
35.Rc1 Txa2 36.Td1 Ta1+
0-1

Paduano (2262) - Barp (2442)

CIA 2024 Torino (10), 6/12/2024

1.d4 e6 2.c4 f5 3.g3 Cf6 4.Ag2 Ae7 5.Cf3 d5 6.0-0
Ce4 7.Ce5 Cd7 8.Cxd7 Axd7 9.cxd5 exd5
10.Db3 Ac8 11.Cc3 c6 12.f3 Cf6 13.Rh1 Db6
14.Da4 Ae6 15.Tb1 0-0 16.Ae3 Ad6 17.Tfd1
Tae8 18.b4 Dd8 19.Af2 f4 20.g4 Axd4 21.Dxa7
Af5 22.Dxb7 Axb1 23.Txb1 Tf7 24.Da6 Da8
25.Dxa8 Txa8 26.a4 Tb7 27.b5 cxb5 28.axb5
Tc8 29.Ca4 Tc2 30.Cc5 Tb6 31.Af1 Rf7 32.Rg1
g5 33.Ca4 Tb8 34.b6 Re7 35.Cc5 Cd7 36.Cxd7
Rxd7 37.b7 Rc6 38.Ta1 Txb7 39.h4 h6 40.Rg2
Tcb2 41.Tc1+ Rd7 42.hxg5 hxg5 43.Rh3 Tb1
44.Txb1 Txb1 45.Ag2 Tb2 46.Af1 Re7 47.Ag1
Rf6 48.Rg2 Ab4 49.Rh3 Ad2 50.e4 fxe3 51.Ah2
Ac3

0-1

Campionato Italiano Femminile 2024

6° turno

Bordin (1996) - Martinelli (2030)

Femminile 2024 Torino (6), 6/12/2024

1.e4 Cf6 2.e5 Cd5 3.c4 Cb6 4.d4 d6 5.exd6 cxd6
6.Cf3 g6 7.Ae3 Ag7 8.Cc3 0-0 9.Ae2 e5 10.0-0
Af5 11.dxe5 dxe5 12.c5 Cc8 13.Db3 Cd7 14.Tfd1
Dc7 15.Cd5 Da5 16.Dc4 e4 17.Cd4 Ce5 18.Dc2
Cc6 19.Cb3 Da4 20.Cc7 Cb4 21.Dc4 b5
22.Dxb5 Dxb5 23.Cxb5 Axb2 24.Tab1 Ag7
25.C3d4 a6 26.Cc7 Ta7 27.Txb4 Txc7 28.Axa6
Ag4 29.Tc1 Ta7 30.Axc8 Txc8 31.a4 Tca8
32.Tcc4 Ad1 33.c6 Af8 34.Cb5 Ta6 35.Cc7 Axb4
36.Cxa6 Ae2 37.Txb4 Axa6 38.c7 Tc8 39.Af4 f5
40.Tb6 Ac4 41.Tc6 Ad5 42.Td6 Ab7 43.a5 Rf7
44.a6 Txc7 45.axb7 Txb7 46.h4 Rg7 47.Tc6
Tb1+ 48.Rh2 h5 49.Ae5+ Rh7
1-0

Zito (1857) - Brunello (2327)

Femminile 2024 Torino (6), 6/12/2024

1.e4 c6 2.d4 d5 3.e5 Af5 4.Cd2 e6 5.Cb3 Cd7
6.Cf3 Dc7 7.Ae2 c5 8.c3 h6 9.0-0 c4 10.Cbd2
Ce7 11.a4 Ah7 12.Ce1 g5 13.b3 cxb3 14.Cxb3
Cg6 15.Cd3 Ae7 16.f4 Dxc3 17.Ad2 Dc7 18.Tc1
Dd8 19.f5 exf5 20.Af3 0-0 21.a5 Ch4 22.Ae2 f4
23.Ae1 Cf5 24.Af2 Te8 25.g3 fxg3 26.hxg3 Tc8
27.Ah5 Txc1 28.Cbxc1 Tf8 29.Df3 Cg7 30.Ae3
Cxb3 31.Dxh5 Rg7 32.Cf2 Ag6 33.Dh1 Dxa5
34.Cb3 Dc3 35.Cg4 h5 36.Dxd5 hxg4 37.Af2
Dc6 38.Da5 Cb6
0-1

Zimina (2287) - Cassi (2020)

Femminile 2024 Torino (6), 6/12/2024

1.d4 d5 2.Cf3 Cf6 3.Af4 e6 4.e3 c5 5.c3 Ad6
6.Ad3 Dc7 7.Axd6 Dxd6 8.Ce5 Cc6 9.f4 0-0
10.Cd2 b6 11.0-0 Ab7 12.Tf3 Ce7 13.Db1 a5
14.Th3 g6 15.g4 Rg7 16.g5 Ce8 17.De1 Cf5
18.Cdf3 De7 19.Cg4 Ced6 20.Cfe5 Th8 21.Ch6
Taf8 22.Cxf5+ exf5 23.Dh4 Te8 24.Tf1 h5
25.gxh6+ Rh7 26.Rf2 Dxh4+ 27.Txh4 Te7
28.Tg1 Tg8 29.Th3 f6 30.Cf3 Ac6 31.Ch4 Ae8
32.Re2 Af7 33.Rd2 Tge8 34.Thg3 Tg8 35.b3
Tee8 36.Th3 Ae6 37.Thg3 Af7 38.Rc2 Tc8
39.Rb2 Tb8 40.Th3 Ae6 41.Thg3 Af7 42.Ac2

Tbf8 43.Cf3 Cc8 44.Th3 Ae6 45.dxc5 bxc5
46.b4 axb4 47.cxb4 cxb4 48.Cd4 Ad7 49.Ab3
Cb6 50.Cc2 g5 51.Cxb4 g4 52.Thg3 Ae6 53.Cc6
Rxb6 54.h3 Cc4+ 55.Rc3 Cd6 56.Cd4 Ce4+
57.Rd3 Cxg3 58.Txg3 Ad7 59.Axd5 Th8
60.hxg4 fxg4 61.f5 Rh5 62.e4 Rg5 63.Re3 Th3
64.Cf3+ Rh5 65.Txh3+ gxh3 66.Rf4 Td8
67.Af7+ Rh6 68.Rg3 Ac6 69.Rxb3 Axe4 70.Rg4
Axf3+ 71.Rxf3

1/2-1/2

Maione (1994) - Sala (2132)

Femminile 2024 Torino (6), 6/12/2024

1.e4 c5 2.Cf3 Cc6 3.d4 cxd4 4.Cxd4 Cf6 5.Cc3
e5 6.Cdb5 d6 7.Ag5 a6 8.Ca3 b5 9.Axf6 gxf6
10.Cd5 f5 11.Ad3 Ae6 12.0-0 Axd5 13.exd5 Ce7
14.Cxb5 Db8 15.Ca3 e4 16.Ae2 Dxb2 17.Cc4
Df6 18.c3 Ah6 19.Cb6 Ta7 20.Da4+ Rf8
21.Cd7+ Txd7 22.Dxd7 Tg8 23.Tab1 Rg7
24.Tb6 Af4 25.g3 Cxd5 26.Tb7 Td8 27.Dc6
Cxc3 28.Ah5 Tf8 29.gxf4 Rh6 30.Tb3 Tg8+
31.Rh1 Dg7 32.Af3 Ce2 33.Tbb1 Dg6 34.Tbd1
f6 35.Tfe1 d5 36.Dxd5 Cc3 37.Db3 exf3
38.Dxg8 Dxc8 39.Tg1 Dxa2 40.Td6 Ce4
0-1

Campionato Italiano U20 2024
6° turno

Cappelletto (2337) - Cinà (2325)

U20 2024 Torino (6), 6/12/2024

1.c4 c5 2.Cf3 Cf6 3.Cc3 d5 4.cxd5 Cxd5 5.e3
Cxc3 6.bxc3 g6 7.d4 Ag7 8.Ae2 0-0 9.0-0 b6
10.e4 Ab7 11.Dd3 Dd7 12.Af4 f5 13.e5 cxd4
14.cxd4 h6 15.h4 Ca6 16.Dd2 Rh7 17.Tac1 Tac8
18.Ac4 Cc7 19.Tfe1 Ce6 20.d5 Cxf4 21.Dxf4
Da4 22.h5 Axd5 23.Dg3 Txc4 24.Dxg6+ Rh8
25.Cg5 Ag8 26.Ce6 Axe6 27.Dxe6 Txc1
28.Txc1 Df4 29.Te1 Dd2 30.Tf1 Dd4 31.Dxe7
Dxe5 32.Dxa7 f4 33.Dxb6 f3 34.Td1 Dg5 35.g3
Ae5 36.Td5 Dc1+ 37.Rh2 Axc3+ 38.fxc3 Dc2+
39.Rh3 Dg2+ 40.Rg4 Tg8+ 41.Rf5 Dc2+
42.Rf4 Dc4+ 43.Td4 Df7+ 44.Re3 Te8+
45.Rd3 Df5+ 46.Rc3 Tc8+ 47.Rb2 Dc2+
48.Ra3 Ta8+ 49.Rb4 Ta4+ 50.Rb5 Db2+
0-1

Hercegovac (2287) - Bettalli (2359)

U20 2024 Torino (6), 6/12/2024

1.e4 c5 2.Cc3 d6 3.d4 cxd4 4.Dxd4 Cc6 5.Dd2
Cf6 6.b3 e6 7.Ab2 d5 8.exd5 exd5 9.0-0-0 Ae6
10.Ab5 Da5 11.Cge2 Ab4 12.Dg5 Ae7 13.Cd4
Ce4 14.Axc6+ bxc6 15.Dxe7+ Rxe7 16.Cxc6+
1-0

Casadio (2275) - Urbani (2228)

U20 2024 Torino (6), 6/12/2024

1.c4 e6 2.g3 d5 3.Ag2 Cf6 4.Cf3 dxc4 5.Da4+
Cbd7 6.Dxc4 a6 7.d3 b5 8.Dc2 Ab7 9.0-0 c5
10.a4 Ae7 11.Ca3 0-0 12.Ad2 Db6 13.Tfc1 Tfc8
14.Dd1 Cg4 15.De1 Ac6 16.Ac3 Db7 17.h3 Cgf6
18.Cc2 Cb6 19.a5 Cbd7 20.b3 Tc7 21.Tab1 Tac8
22.Aa1 Da8 23.Dd2 Ab7 24.Ce3 h6 25.Db2 Af8
26.Ce5 Axc2 27.Cxc2 Cxe5 28.Dxe5 Dd5
29.Ce3 Dxe5 30.Axe5 Tc6 31.Axf6 gxf6 32.Tc2
f5 33.Rg2 Ag7 34.Rf3 Rf8 35.g4 fxc4+ 36.hxc4
Re7 37.Th1 Rd6 38.Thc1 Af6 39.Cf1 Ad8
40.Cg3 Axa5 41.Ce4+ Rd5 42.Th1 c4 43.Th5+
e5 44.bxc4+ bxc4 45.Ta2 Ab6 46.dxc4+ Txc4
47.Txa6 T8c6 48.Cg3 Tf4+ 49.Rg2 Txf2+
50.Rh3 Te6 51.Ta2 Ad4 52.Tc2 Tf4 53.Tf5 Ta6
54.Txf4 exf4 55.Cf5 Ae5 56.Rg2 Tf6 57.Rf3 Ta6
58.Td2+ Re6 59.Cxh6 Ta3+ 60.Td3 Ta1 61.Cf5

f6 62.Tb3 Ta7 63.Tb6+ Rf7 64.Tb3 Re6 65.Rf2
Rd5 66.Td3+ Re6 67.Th3 Rd5 68.Th8 Re4
69.Td8 Th7 70.Rg2 Ta7 71.Td3 Ta8 72.Tb3
Ta4 73.Rf2 Tc4 74.Td3 Ta4 75.Tb3 Tc4 76.Td3
1/2-1/2

Ballotti (2235) - Titze (2220)

U20 2024 Torino (6), 6/12/2024

1.e4 c5 2.Cf3 e6 3.d4 cxd4 4.Cxd4 Cc6 5.Cc3
Dc7 6.Ccb5 Db8 7.Ad3 a6 8.Cxc6 bxc6 9.Cd4
Ab7 10.0-0 Cf6 11.Cf3 e5 12.b3 Ae7 13.Ab2 d6
14.c4 c5 15.De2 Cd7 16.Ce1 Af6 17.Cc2 Cf8 18.f4
Ce6 19.g3 Dd8 20.Tad1 exf4 21.e5 Axe5
22.Axe5 dxe5 23.Dxe5 Dg5 24.Dxc5 Cxc5
25.Tfe1+ Rf8 26.Rf2 fxc3+ 27.Rxc3 g6 28.b4
cxb4 29.Cxb4 Ce6 30.Ae4 Axe4 31.Txe4 a5
32.Cc6 Rg7 33.Te5 Thc8 34.Txa5 Txa5
35.Cxa5 Tc5 36.Td5 f5 37.Txc5 Cxc5 38.Cb3
Ca4 39.Cc1 Rf6 40.Cd3 g5 41.a3 Re6 42.h4 h6
43.Ce1 Cc5 44.hxc5 hxc5 45.Cf3 Ce4+ 46.Rg2
g4 47.Ce1 f4 48.a4 Cc5 49.a5 Rf5 50.Cd3 f3+
51.Rg1 Cxd3 52.a6 g3 53.a7 Cf4 54.a8D Ce2+
55.Rf1 g2+ 56.Re1 g1D+ 57.Rd2 Dc1+ 58.Rd3
Dc3#
0-1

Campionato Italiano Assoluto		Elo	1	2	3	4	5	6	7	8	9	10	11	12	Punti	+ / -
1	Carnicelli Valerio	2362	♣	0	½	0	1	½	½	0	1	½		0	4.0 / 10	- 1
2	Pozzari Simone	2048	1	♣	0	½	½	1	0	0	0		0	0	3.0 / 10	+ 78
3	Iermito Sebastian D	2517	½	1	♣	1	1	1	½	0		0	½	½	6.0 / 10	- 2
4	Lumachi Gabriele	2438	1	½	0	♣	1	½	½		½	1	1	½	6.5 / 10	+ 15
5	Paduano Claudio	2262	0	½	0	0	♣	0		½	0	0	½	½	2.0 / 10	- 17
6	Barp Alberto	2442	½	0	0	½	1	♣	½	½	½	0	0		3.5 / 10	- 17
7	Sonis Francesco	2558	½	1	½	½		½	♣	½	½	1	1	½	6.5 / 10	+ 1
8	Godena Michele	2419	1	1	1		½	½	½	♣	½	0	½	0	5.5 / 10	+ 7
9	Basso Pier Luigi	2516	0	1		½	1	½	½	½	♣	½	½	½	5.5 / 10	- 7
10	Moroni Luca	2571	½		1	0	1	1	0	1	½	♣	1	½	6.5 / 10	+ 0
11	David Alberto	2494		1	½	0	½	1	0	½	½	0	♣	½	4.5 / 10	- 12
12	Brunello Sabino	2518	1	1	½	½	½		½	1	½	½	½	♣	6.5 / 10	+ 4

Campionato Italiano Femminile		Elo	1	2	3	4	5	6	7	8	Punti	+ / -
1	Zito Enrica	1857	♣	1	0	½	0	0		½	2.0 / 6	+ 30
2	Maione Melissa	1994	0	♣	0	0	0		1	0	1.0 / 6	- 31
3	Zimina Olga	2287	1	1	♣	½		½	½	1	4.5 / 6	- 2
4	Cassi Elisa	2020	½	1	½	♣	1	0	0		3.0 / 6	+ 12
5	Sala Giulia	2132	1	1		0	♣	0	1	0	3.0 / 6	- 30
6	Brunello Marina	2327	1		½	1	1	♣	1	½	5.0 / 6	+ 2
7	Martinelli Valeria	2030		0	½	1	0	0	♣	0	1.5 / 6	- 16
8	Bordin Silvia	1996	½	1	0		1	½	1	♣	4.0 / 6	+ 35

Campionato Italiano U20		Elo	1	2	3	4	5	6	7	8	Punti	+ / -
1	Hercegovac Neven	2287	♣	1	½	0	1	1		1	4.5 / 6	+ 28
2	Ballotti Luca	2235	0	♣	0	½	0		0	1	1.5 / 6	- 23
3	Casadio Niccolò	2275	½	1	♣	½		½	½	0	3.0 / 6	+ 3
4	Urbani Gabriel	2228	1	½	½	♣	½	1	½		4.0 / 6	+ 58
5	Titze Leo	2220	0	1		½	♣	½	0	0	2.0 / 6	- 8
6	Bettalli Francesco	2359	0		½	0	½	♣	0	1	2.0 / 6	- 33
7	Cinà Vittorio	2325		1	½	½	1	1	♣	1	5.0 / 6	+ 32
8	Cappelletto Joshuaede	2337	0	0	1		1	0	0	♣	2.0 / 6	- 29